



PENS&WRITING

Le penne presenti in questa sezione sono dotate di **"SFERA AL TUNGSTENO"**. Il tungsteno è un materiale che rende la sfera altamente resistente all'usura, alle elevate temperature, alla corrosione e agli urti. La perfetta combinazione con **l'inchiostro documental made in germany**, favorisce un'eccellente scorrevolezza e fluidità nella scrittura.



ALLUMINIO
ALTA
RESISTENZA

SFERA AL TUNGSTENO

02.PD025
ALEXIA

- penna a sfera
- meccanismo girevole
- refill nero
- inchiostro documental
made in germany
- sfera al tungsteno
- accessori in metallo
- custodia rigida in tinta
- corredata di astuccio
- **dimensioni custodia:**
Ø cm 2,4xh15 ca (chiuso)
- **materiale:** alluminio
- **imballo:** 20/200



02. PDO27 PARURE ALEXIA

- sfera - roller
- sfera con meccanismo girevole
- refill nero
- inchiostro documental made in germany
- sfera al tungsteno • accessori in metallo
- custodia rigida in similpelle corredata di etichetta metallica per una facile personalizzazione
- corredata di astuccio
- **dimensioni custodia:** cm 17x6,5x2 ca (chiuso)
- **materiale:** alluminio
- **imballo:** 10/100



GR

ALLUMINIO
ALTA
RESISTENZA

SFERA AL TUNGSTENO

02. PDO31
PARURE CITY

- sfera - matita portamine
- penna sfera refill nero
- inchiostro documental made in germany
- sfera al tungsteno • accessori in metallo
- matita portamine • meccanismo a scatto
- custodia rigida in similpelle corredata di etichetta metallica per una facile personalizzazione
- corredata di astuccio
- **dimensioni custodia:** cm 17x6,5x2 ca (chiuso)
- **materiale:** alluminio
- **imballo:** 10/100



SI

ALLUMINIO
ALTA
RESISTENZA

SFERA AL TUNGSTENO





SI



ALLUMINIO
ALTA
RESISTENZA

SFERA AL TUNGSTENO

O2.PDO33 PARURE DUAL

- sfera - matita portamine
- penna sfera refill nero
- inchiostro documental made in germany
- sfera al tungsteno • accessori in metallo
- matita portamine • meccanismo a scatto
- corredata di astuccio in cartoncino pregiato
- **dimensioni astuccio:** cm 4,5x15,5x1,5 ca (chiuso)
- **materiale:** alluminio
- **imballo:** 50/500



GR

NE

O2.PDO40 SET MATITE

- set composto da 5 matite laccate silver con gommino
- corredata di astuccio
- **dimensioni astuccio:** cm 4,5x15,5x1,5 ca
- **dimensioni matita:** cm h14,5 - Ø cm0,7 ca
- **materiale:** legno laccato
- **imballo:** 100/1000



5 MATITE



064

PENS&WRITING

02. PDO55 SWING

- penna a sfera
- refill nero tipo PARKER
- inchiostro documental
made in germany
- sfera al tungsteno
- accessori in metallo
- meccanismo a scatto
- astuccio a parte
- **materiale:** alluminio
- **imballo:** 50/500



ALLUMINIO
ALTA
RESISTENZA

SFERA AL TUNGSTENO

02. PDO57 DUAL

- penna a sfera
- refill nero tipo PARKER
- inchiostro documental
made in germany
- sfera al tungsteno
- accessori in metallo
- meccanismo a scatto
- astuccio a parte
- **materiale:** alluminio
- **imballo:** 50/500



ALLUMINIO
ALTA
RESISTENZA

SFERA AL TUNGSTENO

CLIP IN METALLO

O2.PDO59
PIXO

- penna a sfera
- inchiostro documental made in germany
- sfera al tungsteno
- accessori in metallo
- meccanismo a scatto
- astuccio a parte
- **materiale:** alluminio
- **imballo:** 50/500

ALLUMINIO
ALTA
RESISTENZA

SFERA AL TUNGSTENO

O2.PDO70
DUAL GRIP

- penna a sfera
- refill nero tipo PARKER
- inchiostro documental made in germany
- sfera al tungsteno
- grip in gomma
- accessori in metallo
- meccanismo a scatto
- astuccio a parte
- **materiale:** alluminio
- **imballo:** 50/500

REFILL NERO TIPO PARKER

ALLUMINIO
ALTA
RESISTENZA

SFERA AL TUNGSTENO

066

PENS&WRITING

LASER INFRAROSSO
LED LUMINOSO
PUNTA PALMARE



O2.PDO72 LASER

- penna a sfera
- laser infrarosso
- led luminoso
- e punta palmare
- refill nero in metallo
- meccanismo a scatto
- **materiale:** metallo
- **imballo:** 50/500

REFILL NERO IN METALLO



CLIP IN METALLO

O2.ZD145 BOX

- astuccio 2 posti
- **dimensioni:** cm 4,5x15,5x1,5 ca (chiuso)
- **materiale:** cartoncino pregiato
- **imballo:** 50/500



2 POSTI

O2.ZD253 VELVET

- astuccio 1 posto
- **materiale:** velluto
- **imballo:** 100/1000



O2.PD210
SILVER VIVIER

- stiloforo con spirale
- refill nero
- inchiostro documental
made in germany
- **materiale:**
plastica silver
- **imballo:** 50/250



O2.PD200
SILVER ROUND

- stiloforo con spirale
- refill nero
- inchiostro documental
made in germany
- **materiale:**
plastica silver
- **imballo:** 50/250



O2.PD215
PRATICA

- penna collier
- apribottiglia
- refill blu
- inchiostro documental
made in germany
- **materiale:**
plastica e metallo
- **imballo:** 50/250



068

PENS&WRITING

O2.PD218 JUKE

- penna a sfera
- refill nero tipo PARKER
- inchiostro documental
- made in germany
- sfera al tungsteno
- grip in gomma
- accessori in metallo
- meccanismo a scatto
- **materiale:** plastica e metallo
- **imballo:** 50/1000

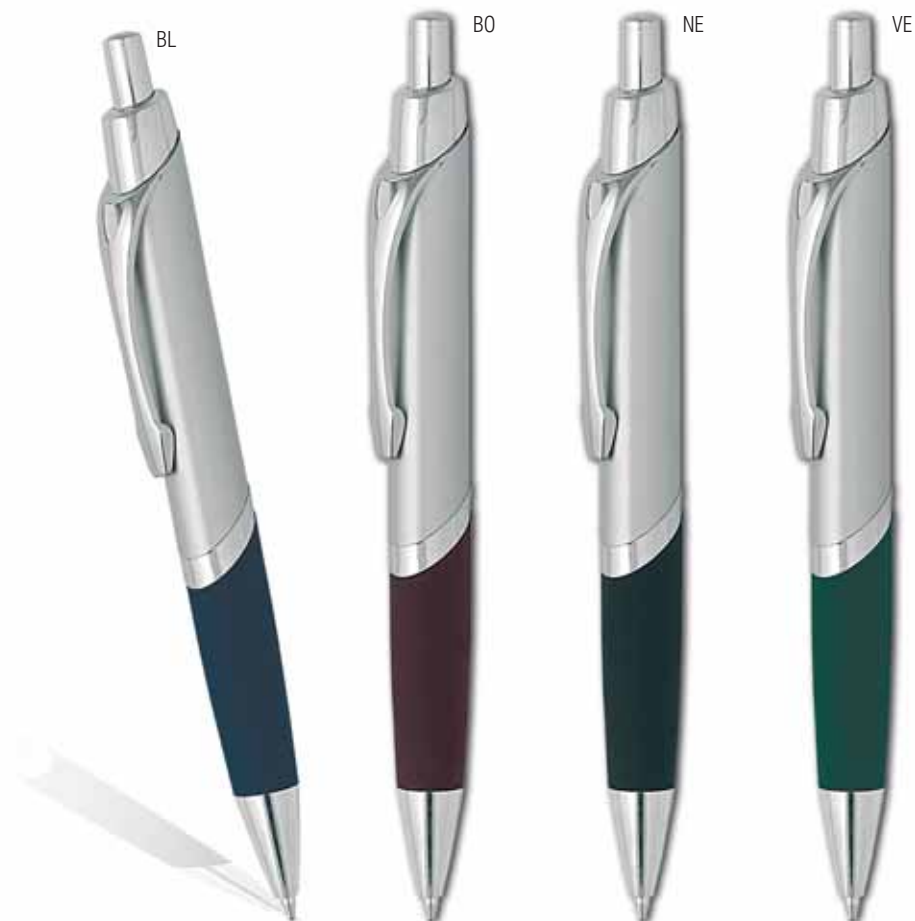
REFILL NERO TIPO PARKER



CLIP IN METALLO
SFERA AL TUNGSTENO



JUKE




REFILL NERO TIPO PARKER

O2.PD219 LUNA

- penna a sfera
- refill nero tipo PARKER
- inchiostro documental made in germany
- sfera al tungsteno
- grip in gomma
- accessori in metallo
- meccanismo a scatto
- **materiale:** plastica e metallo
- **imballo:** 50/1000

CLIP IN METALLO
SFERA AL TUNGSTENO




REFILL NERO TIPO PARKER

O2.PD221 BRERA

- penna a sfera
- refill nero tipo PARKER
- inchiostro documental made in germany
- sfera al tungsteno
- grip in gomma
- accessori in metallo
- meccanismo a scatto
- **materiale:** plastica e metallo
- **imballo:** 50/1000

CLIP IN METALLO
SFERA AL TUNGSTENO

070

PENS&WRITING

O2.PD240 PRIUS CLASSIC

- penna a sfera
- refill nero tipo PARKER
- inchiostro documental made in germany
- sfera al tungsteno
- accessori in metallo
- meccanismo a scatto
- **materiale:** plastica e metallo
- **imballo:** 50/1000

REFILL NERO TIPO PARKER



CLIP IN METALLO
SFERA AL TUNGSTENO





071

PENS&WRITING



O2.PD242
PRIUS EVOLUTION

- penna a sfera
- refill nero tipo PARKER
- inchiostro documental
made in germany
- sfera al tungsteno
- accessori in metallo
- meccanismo a scatto
- **materiale:** plastica e metallo
- **imballo:** 50/1000



REFILL NERO TIPO PARKER



CLIP IN METALLO
SFERA AL TUNGSTENO



RS



FX



VI



AS



RO



BI





O2.PD277 SWIFT

- penna a sfera
- refill nero tipo PARKER
- inchiostro documental
made in germany
- sfera al tungsteno
- accessori in metallo
- meccanismo a scatto
- **materiale:** plastica e metallo
- **imballo:** 100/1000



REFILL NERO TIPO PARKER

CLIP IN METALLO
SFERA AL TUNGSTENO



074

PENS&WRITING

O2.PD343 AKIOS

- penna a sfera
- **refill nero o blu tipo PARKER**
- inchiostro documentale made in germany
- sfera al tungsteno
- grip in gomma
- accessori in metallo
- meccanismo a scatto
- **materiale:** plastica e metallo
- **imballo:** 50/1000



REFILL NERO TIPO PARKER



REFILL BLU TIPO PARKER

CLIP IN METALLO
SFERA AL TUNGSTENO





075

PENS&WRITING



02. PD345 VANEA

- penna a sfera
- refill nero tipo PARKER
- inchiostro documental made in germany
- sfera al tungsteno
- accessori in metallo
- meccanismo a scatto
- **materiale:** plastica e metallo
- **imballo:** 50/1000

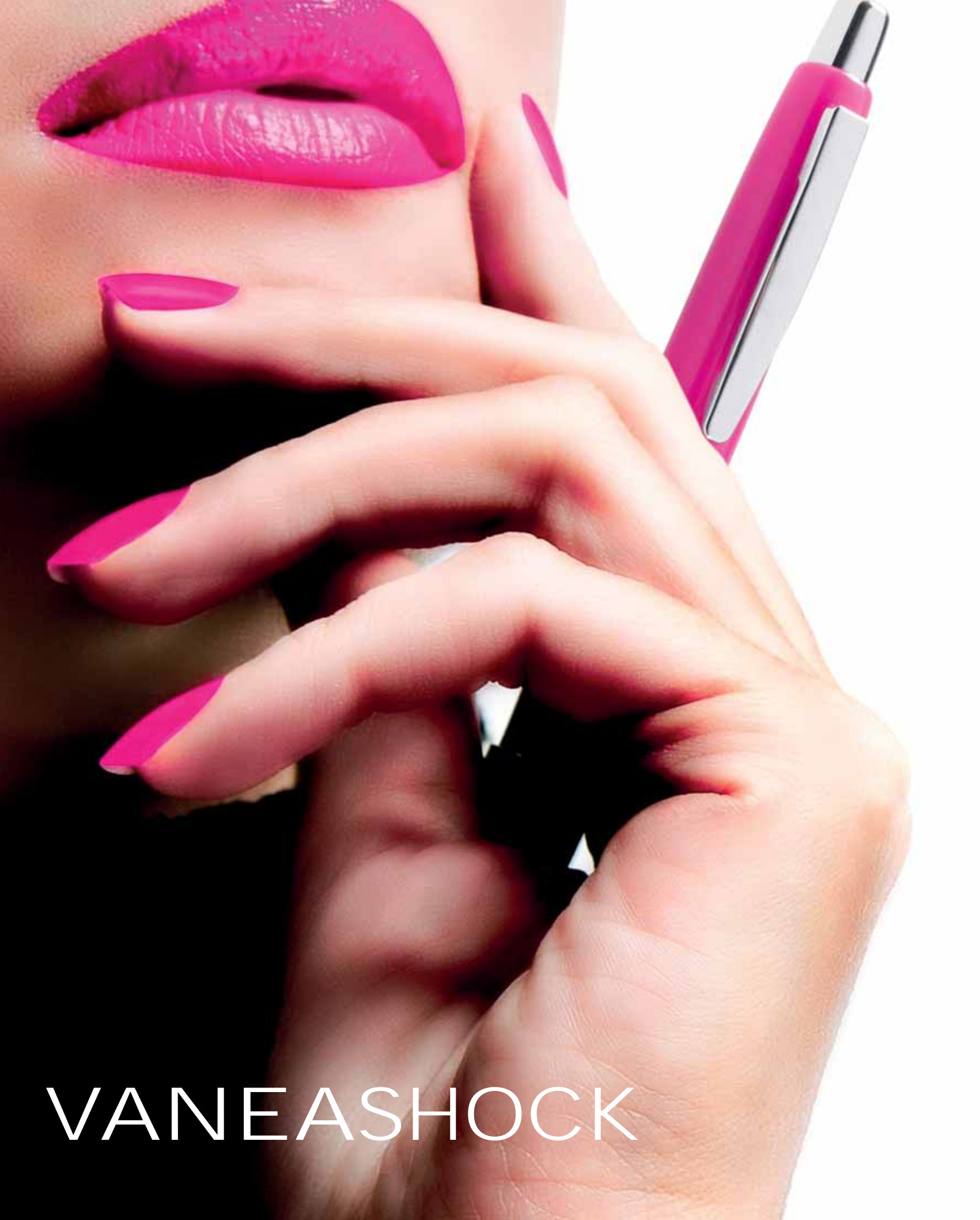


REFILL NERO TIPO PARKER



CLIP IN METALLO
SFERA AL TUNGSTENO





VANEASHOCK



BI



AV



RS



FX



VI



REFILL NERO TIPO PARKER

O2.PD346 VANEA SHOCK

- penna a sfera
- refill nero tipo PARKER
- inchiostro documental made in germany
- sfera al tungsteno
- accessori in metallo
- meccanismo a scatto
- **materiale:** plastica e metallo
- **imballo:** 100/1000

CLIP IN METALLO
SFERA AL TUNGSTENO



GR



GI



AR



RO



VL



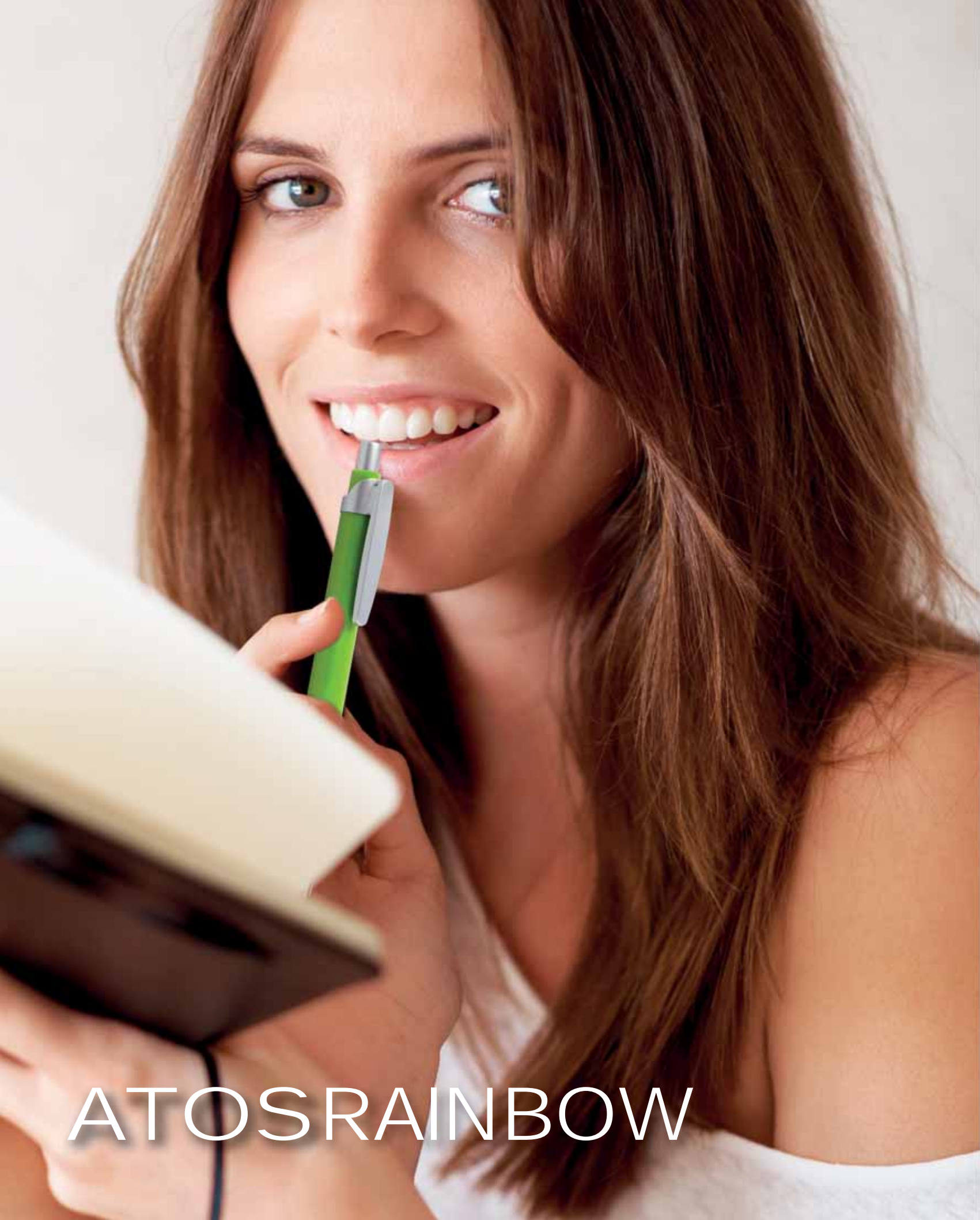
AZ



BL



NE



ATOSRAINBOW



O2.PD398
ATOS RAINBOW

- penna a sfera
- refill nero
- inchiostro documental
made in germany
- sfera al tungsteno
- grip in gomma
- meccanismo a scatto
- **materiale:** plastica e gomma
- **imballo:** 100/1000

SFERA AL TUNGSTENO



080

PENS&WRITING

02. PD400 SAILOR

- penna a sfera
- refill nero tipo PARKER
- inchiostro documental made in germany
- sfera al tungsteno
- grip in gomma
- meccanismo a scatto
- **materiale:** plastica e gomma
- **imballo:** 50/1000



SFERA AL TUNGSTENO

02. PD403 SAILOR SOLID

- penna a sfera
- refill nero tipo PARKER
- inchiostro documental made in germany
- sfera al tungsteno
- grip in gomma
- meccanismo a scatto
- **materiale:** plastica e gomma
- **imballo:** 50/1000



SFERA AL TUNGSTENO



O2. PD405 MICRA

- penna a sfera
- refill nero
- inchiostro documental
made in germany
- sfera al tungsteno
- grip in gomma
- meccanismo a scatto
- **materiale:** plastica e gomma
- **imballo:** 50/1000

SFERA AL TUNGSTENO



O2. PD408 SPLASH

- penna a sfera
- refill nero
- inchiostro documental
made in germany
- sfera al tungsteno
- grip in gomma
- meccanismo a scatto
- **materiale:** plastica e gomma
- **imballo:** 50/1000

SFERA AL TUNGSTENO



082

PENS&WRITING

O2.PD458 THIN SOLID

- penna a sfera
- refill nero
- inchiostro documental made in germany
- sfera al tungsteno
- puntale cromato
- **materiale:** plastica
- **imballo:** 100/1000



SFERA AL TUNGSTENO





SFERA AL TUNGSTENO

02. PD460 THIN

- penna a sfera
- refill nero, blu e rosso
- inchiostro documental made in germany
- sfera al tungsteno
- puntale cromato
- **materiale:** plastica
- **imballo:** 100/1000



02. PD548 STRASS PENCIL

- matita con strass
- **dimensioni matita:** cm h19 - Ø cm0,7 ca
- **materiale:** legno laccato
- **imballo:** 100/1000





12 PASTELLI



O2.PD558 MAGIC

- set pastelli a cera • 12 pezzi
- astuccio tondo in cartone
- **dimensioni astuccio:**
Ø cm 3,5x10 ca
- **materiale:** cera
- **imballo:** 20/200



12 PASTELLI



O2.PD552 PENCIL SET

- set matite colorate
- 12 pezzi
- astuccio tondo in cartone
- coperchio in plastica con temperamatite
- **dimensioni astuccio:**
Ø cm 3,5x19,5 ca
- **materiale:** legno
- **imballo:** 20/200



12 PASTELLI



O2.PD550 PENCIL SET SMALL

- set matite colorate
- 12 pezzi
- astuccio tondo in cartone
- coperchio in plastica con temperamatite
- **dimensioni astuccio:**
Ø cm 3,5x10,5 ca
- **materiale:** legno
- **imballo:** 20/200





O2.PD570
MATITA

- laccata
- con gommino
- **dimensioni matita:** cm h19 - Ø cm 0,7 ca
- **materiale:** legno laccato
- **imballo:** 100/1000



O2.PD575
MATITA NATURAL

- con gommino
- **dimensioni matita:** cm h19 - Ø cm 0,7 ca
- **materiale:** legno
- **imballo:** 100/1000



O2.PN452
MATITA
FALEGNAME
TONDA

- **dimensioni:** cm h18 - Ø cm 1 ca
- **materiale:** legno
- **imballo:** 100/1000



O2.PN450
MATITA
FALEGNAME

- **dimensioni:** cm 18
- **materiale:** legno
- **imballo:** 100/1000